



Attention les images sont indicatives et non



A Vendre Réf. 378309

## Villa individuelle 5.5 pièces à Movelier

Magnifiques villas dans un coin de nature !

**CHF 620'000.-**



140m<sup>2</sup>



5.5 pièce(s)



-



471m<sup>2</sup>



1



1



## PRÉSENTATION



### ■ DESCRIPTIF

Ce nouveau projet de construction pour des villas jumelles en ossature bois se situe dans le village de Movelier. Cette agréable commune jurassienne vit au rythme de la nature et des saisons. Elle s'étend entre prairies, collines et forêts.

Quelques lieux de visites sont chers à ses habitants : La Cabane des Mulets, l'incontournable grotte Notre Dame de l'Espérance, la grotte du Brutschis, le fort de l'Alchet, et le sublissime point de vue de l'Hasenschell (870m).

#### Conception et architecture

L'implantation des villas Stella a été étudiée pour offrir une vue dégagée et apporter une belle luminosité diffusée par de grandes ouvertures vitrées.

Chaque villa dispose d'un agréable séjour/cuisine ouvert d'env. 43 m2 ainsi qu'une grande terrasse partiellement couverte.

L'ossature bois vous assure une construction écologique et durable, créant un confort d'habitation sain, amplifié par un chauffage au sol par pompe à chaleur.

Les villas complètement équipées comprennent un budget cuisine de Fr. 20'000.- TTC.

Le gros œuvre de l'ossature et la toiture sera effectué par un artisan gruyérien avec du bois suisse. Tout le second œuvre sera effectué par des artisans locaux.



## PRÉSENTATION



### VILLAS STEI

#### ■ DESCRIPTIF

La pose de panneaux photovoltaïques et la création d'un sous-sol sont en option. Chaque demande sera étudiée pour répondre à votre attente.

La parcelle n° 1540 sera divisée en 6 lots.

Chaque villa sera située sur une parcelle de 471 m<sup>2</sup> et comprendra une surface brute de plancher habitable de 140 m<sup>2</sup> et une terrasse de 24 m<sup>2</sup>. Les 2 places de parc prévues par villa sont comprises dans le prix. Le sous-sol excavé est en sus du prix de vente.

Prix des villas A & B : Fr. 630'000.-

Prix des villas C, D, E & F : Fr. 620'000.-



## PRÉSENTATION

### ■ DESCRIPTIF

#### Points principaux de l'équipement standard

- Murs extérieurs et toitures "Haute Performance Énergétique" assurent une isolation optimale de votre maison
- Utilisation de matières premières renouvelables respectueuses de l'environnement
- Tuiles en terre-cuite type ZZWancor TL10, rouge naturel
- Isolation sous-radier
- Fenêtres, porte-fenêtre en pvc blanc triple vitrage (0,6 W/m2.K)
- Stores a lamelles reliées en aluminium
- Portes intérieures en bois stratifié
- Installations électriques et sanitaires selon normes suisse
- Chauffage au sol par pompe a chaleur
- Revêtements sols, murs et accessoires en matériaux de qualité inclus
- Choix des matériaux chez nos fournisseurs
- Engazonnement du jardin et goudronnage du chemin d'accès
- Garantie par le constructeur selon normes SIA
- Sur demande, descriptif technique de construction en détaillé



## SITUATION



### SITUATION

Movelier est située à 10 km de Delémont. C'est un village majoritairement francophone où résident également de nombreuses personnes de langue maternelle allemande. La commune dispose d'un restaurant, de diverses associations et artisans. L'association de producteurs Broquet-Leuenberger propose des produits du terroir en vente directe. Un BiblioBus de l'Université populaires jurassienne s'arrête une fois par mois au centre du village. Une ligne de bus permet de rejoindre Delémont en 10 minutes.

Il y a une école maternelle au village. Le cercle scolaire "la Réselle" comprend les villages de Movelier, de Sohyères et d'Ederswiler, seule commune germanophone du canton du Jura ; un ramassage scolaire est organisé pour les classes primaires dans ces villages. Des cours de soutien en allemand sont dispensés dans le cadre du cercle scolaire. Les élèves se rendent par bus à Delémont pour les classes secondaires.



## INFORMATIONS

### ■ DONNÉES TECHNIQUES

Prix de vente (CHF)	620'000.-
Nombre de pièces	5.5
Nombre de chambres	3
Nombre de salles de bain	2
Surface habitable (m2)	140
Parc(s) extérieur(s) couvert(s)	1
Parc(s) extérieur(s)	1
Type	Villa individuelle
Surface du terrain (m2)	471

### ■ CONTACT

Thierry Rochat

Mob. 079 135 37 02

Email. thierry@votreimmo.ch

# VILLAS STELLA



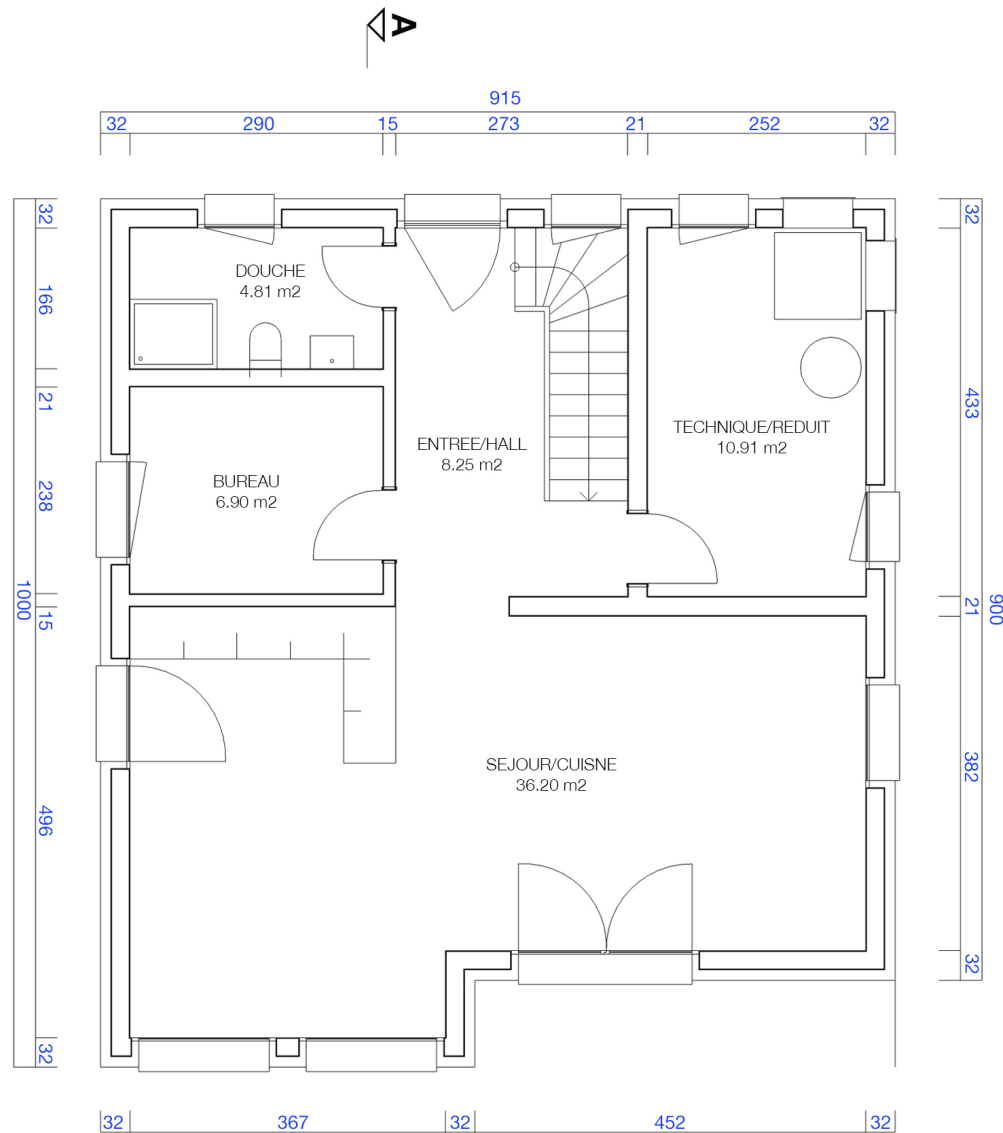
Construction de 6 villas jumellées  
parcelle 1540 - Route du Cârre - 2812 Movelier (JR)

Plan rez

Surface habitable	rez = 74.10 m <sup>2</sup>
	étage = 67.64 m <sup>2</sup>
Surface habitable totale 141.74 m <sup>2</sup>	



Le 11 JUILLET 2019



Echelle : 0 0.5 1 m 2 m

## VILLAS STELLA



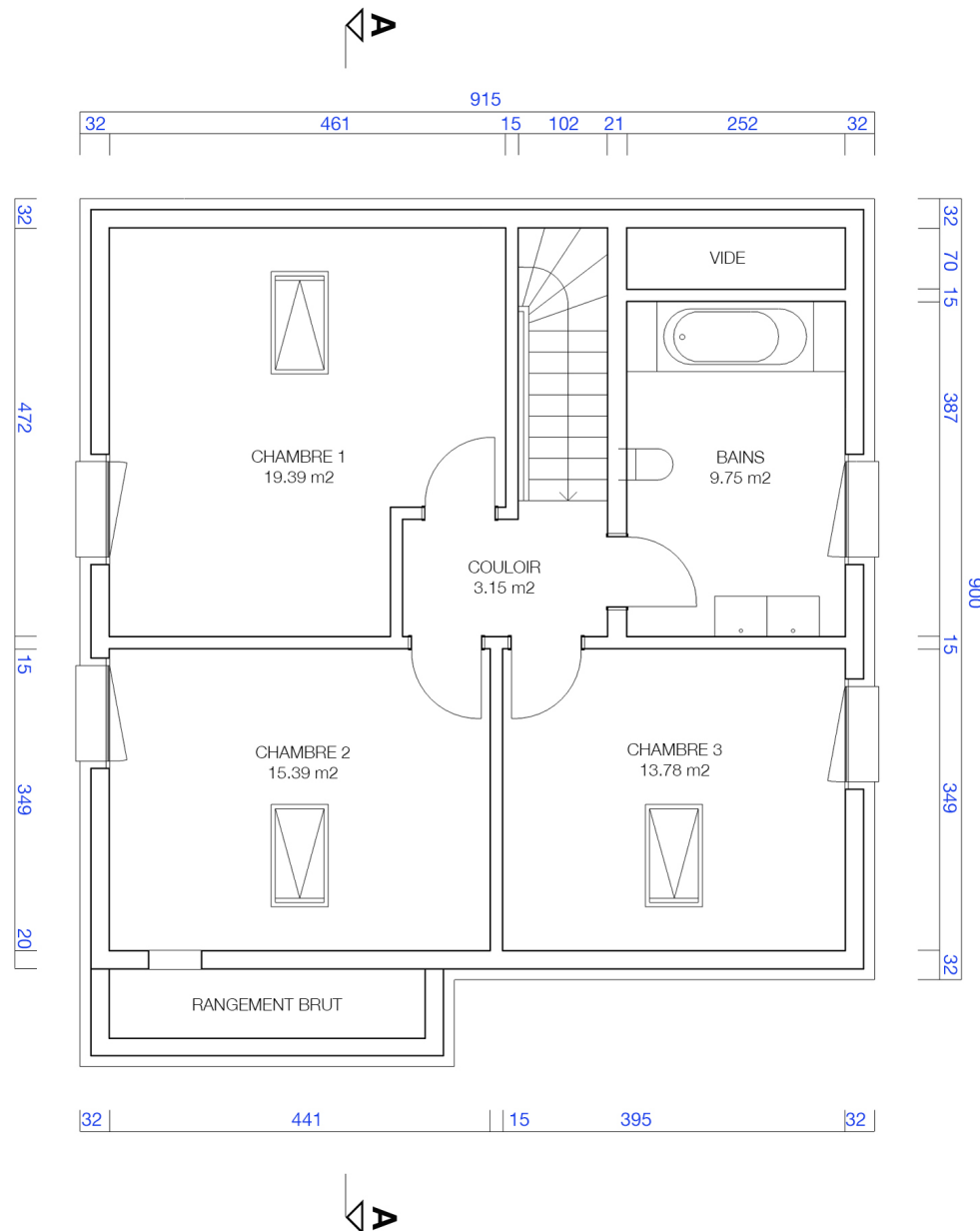
Construction de 6 villas jumellées  
parcelle 1540 - Route du Cârre - 2812 Movelier (JR)

### Plan étage

Surface habitable	rez = 74.10 m <sup>2</sup>
	étage = 67.64 m <sup>2</sup>
Surface habitable totale	141.74 m <sup>2</sup>



Le 11 JUILLET 2019



Echelle : 0 0.5 1 m 2 m



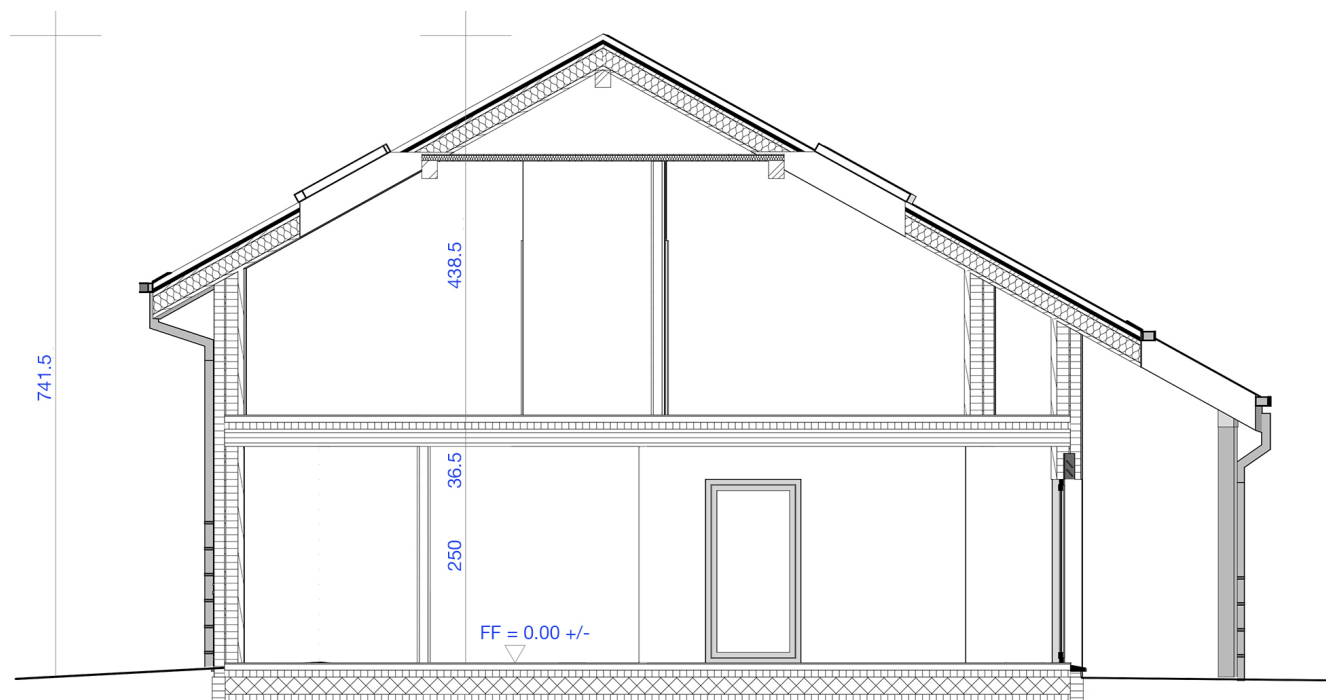
## VILLAS STELLA



Construction de 6 villas jumellées  
parcelle 1540 - Route du Cône - 2812 Movelier (JR)

Plan coupe A-A

Surface habitable	rez = 74.10 m <sup>2</sup>
	étage = 67.64 m <sup>2</sup>
Surface habitable totale	141.74 m <sup>2</sup>



Echelle : 0 0.5 1 m 2 m

# VILLAS STELLA



Construction de 6 villas jumellées  
parcelle 1540 - Route du Caire - 2812 Movelier (JR)

Plan d'implantation

Surface habitable	rez = 74.10 m <sup>2</sup>
	étage = 67.64 m <sup>2</sup>
Surface habitable totale 141.74 m <sup>2</sup>	



Le 11 JUILLET 2019



Echelle : 0 10 m 20 m